

# ひまわり



宮城県立気仙沼支援学校 学校通信 第10号 令和2年10月30日発行

## 学校祭に向けての学習が始まりました

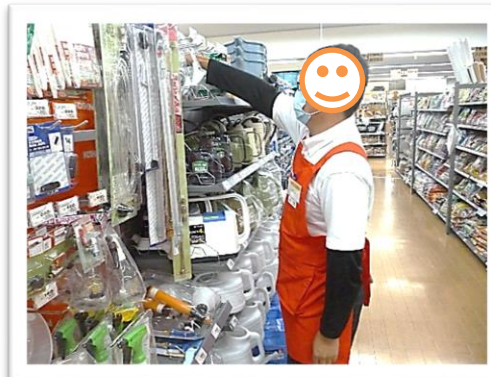
朝晩肌寒い日が続くようになり、あさってからは、いよいよ11月。待ちに待った学校祭が予定されています。新型コロナウイルス感染症流行のため、今年度は6月の運動会が開催できなかったため、大きな学校行事は学校祭のみとなりました。今年度の学校祭は、例年より2週間遅れとなりますが、このまま感染状況が変わらなければ、予定通りの日程で行います。今年のテーマは、「笑顔を届ける学校祭 気支校みんなで ヒアウィーゴー!!」に決まり、各学部とも発表練習がスタートしました。例年とは違い制限の多い中での学校祭ですが、今年だからこそできる工夫をしています。どうぞ児童生徒の活躍に御期待ください。

### ☆各学部学習の様子

中学部では、10月23日（金）に、旧水梨小体育館で、「中学部大運動会」を行いました。玉入れや大玉転がしリレーなど、いくつかの競技に真剣に取り組みました。一人一人に賞状も手渡されました。



高等部では、10月5日から16日までの10日間、現場実習が行われました。事業所等の御協力をいただき、予定通り実習を行うことができました。



小学部では、学校周辺の散歩の途中で、自動販売機の利用の仕方について学習しました。自分でお金を入れて、好きな飲み物を買うという活動を通して、自動販売機の使い方を体験することができました。

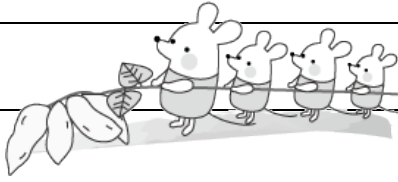
申し訳ありません、画像の処理をしております。

## 第37回学校祭についてのお願い

11月21日（土）に第37回学校祭が開催されます。各御家庭2名の参加でお願いいたします。駐車場は、三峰病院駐車場となっておりますが、駐車できないスペースもありますので、誘導に従って駐車車の御協力をお願いいたします。なお、受付で、体温や風邪症状の有無について御記入いただきますので、感染症防止のため、御協力をお願いいたします。



## 11月1日～30日の行事予定

日	曜日	行事等	日	曜日	行事等
1	日		15	日	
2	月	・身体測定(高)	16	月	
3	火		17	火	・ST 来校日(小)
4	水	・身体測定(中) ・歯科検診(高) 13:00	18	水	・学校祭予行
5	木	・身体測定(小)	19	木	・SC 来校日 ・眼科検診 13:00
6	金	・身体測定(小中重)	20	金	・作品展展示見学
7	土		21	土	・学校祭
8	日		22	日	
9	月		23	月	勤労感謝の日
10	火	・PTA 広報部会 10:00	24	火	振替休業日
11	水		25	水	
12	木		26	木	・介護等体験 ・避難訓練
13	金		27	金	・介護等体験 ・耳鼻科検診 10:00
14	土		28	土	
			29	日	
			30	月	・わくわくタイム2校時

### お知らせ

#### ○振替休業日について

11月24日(火)は、学校祭の振替休業日となります。

#### ○介護等体験について

11月26日(木)、27日(金)の二日間、介護等体験で3名の学生が来校します。  
今回は、各学級に入らず、主に見学中心の体験となります。

#### ○「家庭への連絡」・「個別の指導計画(後期の目標)」について

本日、児童生徒を通じて、「家庭への連絡」を配布いたしました。確認の押印と「家庭から」の欄に一筆御記入の上、袋に入れて11月6日(金)までに学校への返却をお願いいたします。



## 令和2年度特別支援学校児童生徒作品展

1 期日 令和2年10月31日(土)～11月5日(木)

2 会場 ホテル白萩 1階ロビー・パブリックスペース

※本校からは、高等部各作業班の製品を出展します。

