

令和4年度 学校評価 保護者回答集計結果

A：よく当てはまる B：大体当てはまる C：あまり当てはまらない D：当てはまらない E：分からない

領域	項目番号	質問内容	回答数	※数字は,%で表示 2%=実数1名				
				A	B	C	D	E
教育目標	1	学校は教育目標や目指す子供像に基づいて,教育活動を行っている。	45	62	36	0	0	2
家庭との連携	2	学校は,保護者の話を受け入れる機会を設け,家庭と連携,協力を密にしようとしている。 例) 地域訪問, 参観日, 個別面談, 電話連絡 など	45	69	25	2	2	2
	3	御家庭では,学校から配布される文書や毎日の連絡帳を有効に活用している。	46	65	31	2	0	2
教職員	4	教職員は,親切で親しみがもて,お子さんのことについて気軽に相談することができる。	46	72	22	4	0	2
	5	学校は,児童生徒間のトラブルがないよう配慮し,望ましい人間関係づくりに取り組んでいる。	45	67	20	0	0	13
学習指導	6	学校は,児童生徒一人一人に応じた個別の教育支援計画と個別の指導計画を作成し,適切に指導を進めている。	46	81	17	0	0	2
生活指導	7	学校は,お子さんの将来的な生活を見据えた,日々の指導を行っている。	46	63	28	2	2	5
進路指導	8	学校は,お子さんの興味・関心,適性等に応じた進路選択ができるよう,適切な情報提供を保護者に行っている。 例) 進路ガイダンス, 個別面談, 施設見学, 現場実習, 進路通信「あゆみ」など	45	58	31	5	2	4
学校行事	9	学校行事は楽しく有意義で,お子さんは喜んで活動している。	46	74	20	2	2	2
防災教育	10	学校は,引渡訓練やメールの配信などを通じて,災害等の緊急時の対応について,保護者に分かりやすく示している。	46	78	22	0	0	0
施設設備	11	学校の施設・設備・備品等の学習環境はほぼ満足できるものである。	45	44	51	5	0	0
各機関との連携	12	学校は,医療,福祉,労働等の関係機関と連携,協力しながら,教育活動を行っている。 例) 支援会議, 移行支援会議, 医療同行, 受診時の情報提供, 下校時の放課後等デイ施設との情報共有, 外部専門家活用(SC,ST,OT, 視覚支援学校) など	45	54	42	0	2	2

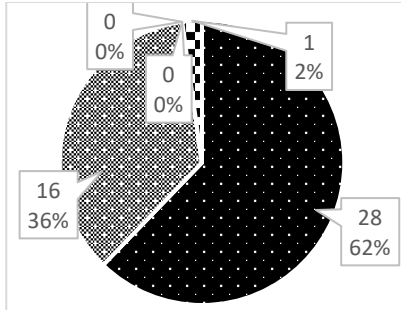
領域	項目 番号	質問内容	回 答 数	※数字は,%で表示 2%=実数1名				
				A	B	C	D	E
交流 及び 共同 学習	13	学校は、地域の方々や学校と連携、協力し、有効な交流活動を行っている。 例) A L T 交流 (全学部), 招待ボウリング (中・高), 居住地校との作品交換やオンラインの間接交流 (小・中), 牧沢地区清掃等の間接交流 (中), 花のみち45 (高), 松岩小・中学校での福祉講話 (小・中) など	46	43	37	9	2	9
安全 ・ 生徒 指導	14	お子さんに学校内外の生活で問題が起こったとき、教職員は適切に対応している。	46	59	26	2	2	11
	15	学校は、いじめ未然防止及び早期発見、早期対応に努め、安心して生活できる教育環境づくりに取り組んでいる。	46	52	31	0	0	17
スク ール バス	16	スクールバスの運行は安全に行われている。	34	62	32	3	0	3
感染症 対策	17	学校は、感染症対策 (新型コロナウイルス対策) に適切に対応している。	46	68	28	2	2	0

令和4年度 学校評価 保護者回答グラフ

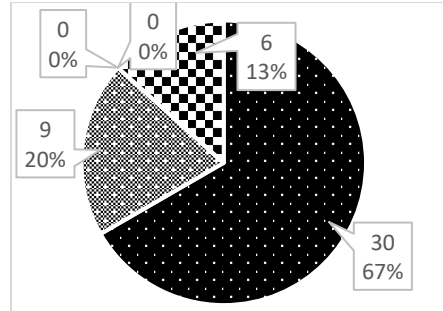
※グラフの数値は四捨五入されています。

- A:よく当てはまる
- ▨ B:大体当てはまる
- ▧ C:あまり当てはまらない
- ▩ D:当てはまらない
- ▦ E:分からない

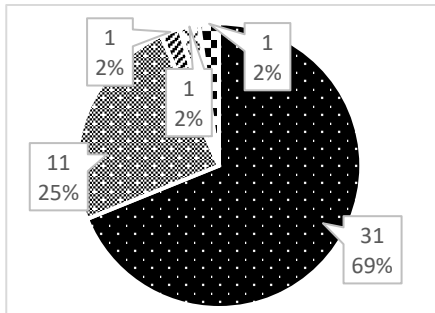
1 学校は教育目標や目指す子供像に基づいて、教育活動を行っている。



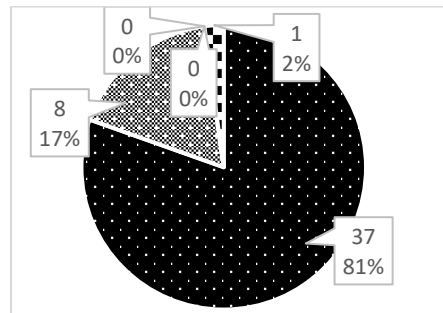
5 学校は、児童生徒間のトラブルがないよう配慮し、望ましい人間関係づくりに取り組んでいる。



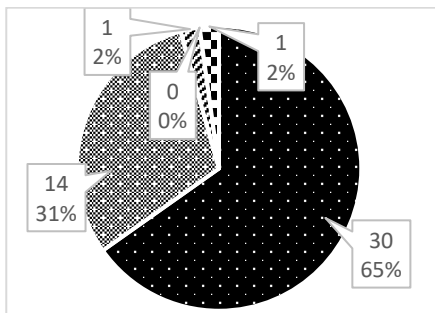
2 学校は、保護者の話を受け入れる機会を設け、家庭と連携、協力を密にしようとしている。



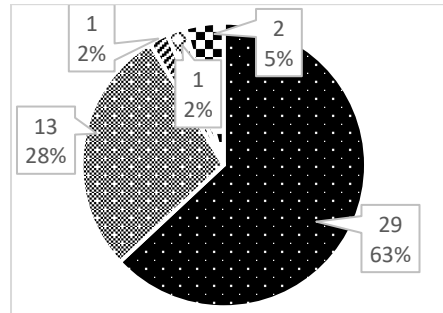
6 学校は、児童生徒一人一人に応じた個別の教育支援計画と個別の指導計画を作成し、適切に指導を進めている。



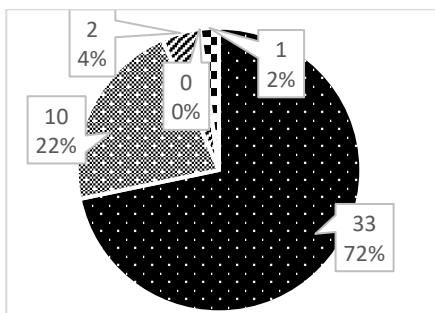
3 御家庭では、学校から配布される文書や毎日の連絡帳を有効に活用している。



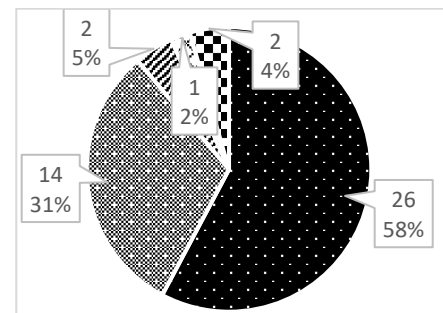
7 学校は、お子さんの将来的な生活を見据えた、日々の指導を行っている。



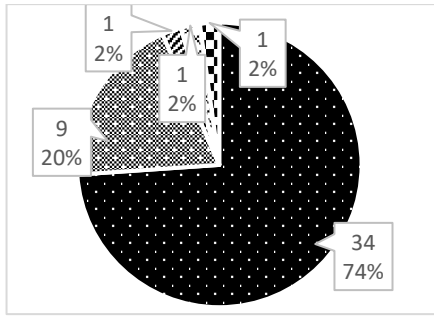
4 教職員は、親切で親しみがもて、お子さんのことについて気軽に相談することができる。



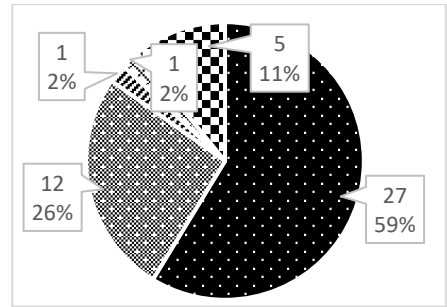
8 学校は、お子さんの興味・関心、適性等に応じた進路選択ができるよう、適切な情報提供を保護者に行っている。



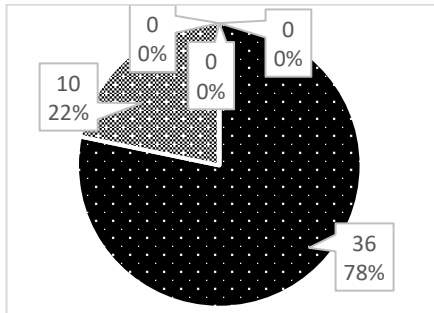
9 学校行事は楽しく有意義で、お子さんは喜んで活動している。



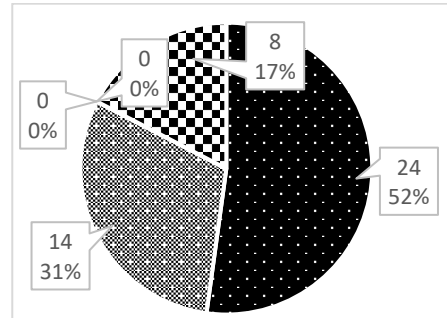
14 お子さんに学校内外の生活で問題が起こったとき、教職員は適切に対応している。



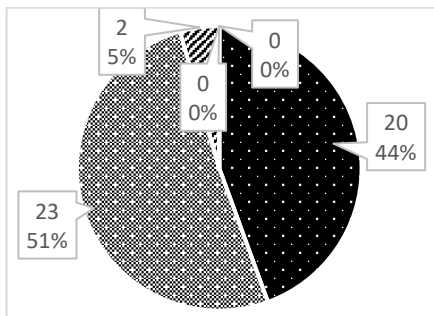
10 学校は、引渡訓練やメールの配信などを通じて、災害等の緊急時の対応について、保護者に分かりやすく示している。



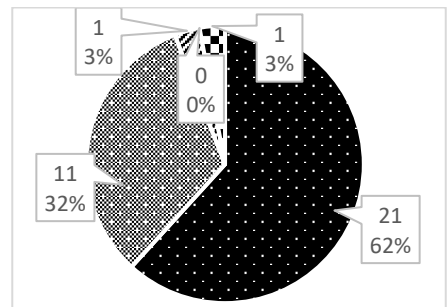
15 学校は、いじめ未然防止及び早期発見、早期対応に努め、安心して生活できる教育環境づくりに取り組んでいる。



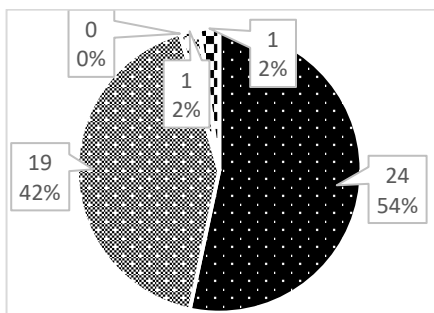
11 学校の施設・設備・備品等の学習環境はほぼ満足できるものである。



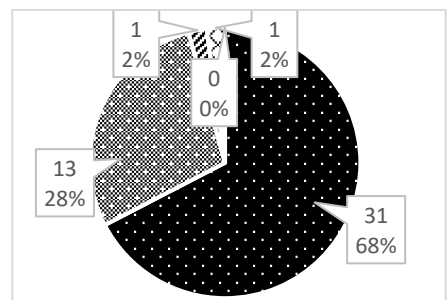
16 スクールバスの運行は安全に行われている。



12 学校は、医療、福祉、労働等の関係機関と連携、協力しながら、教育活動を行っている。



17 学校は、感染症対策（新型コロナウイルス対策）に適切に対応している。



13 学校は、地域の方々や学校と連携、協力し、有効な交流活動を行っている。

